

---

# La foto histórica

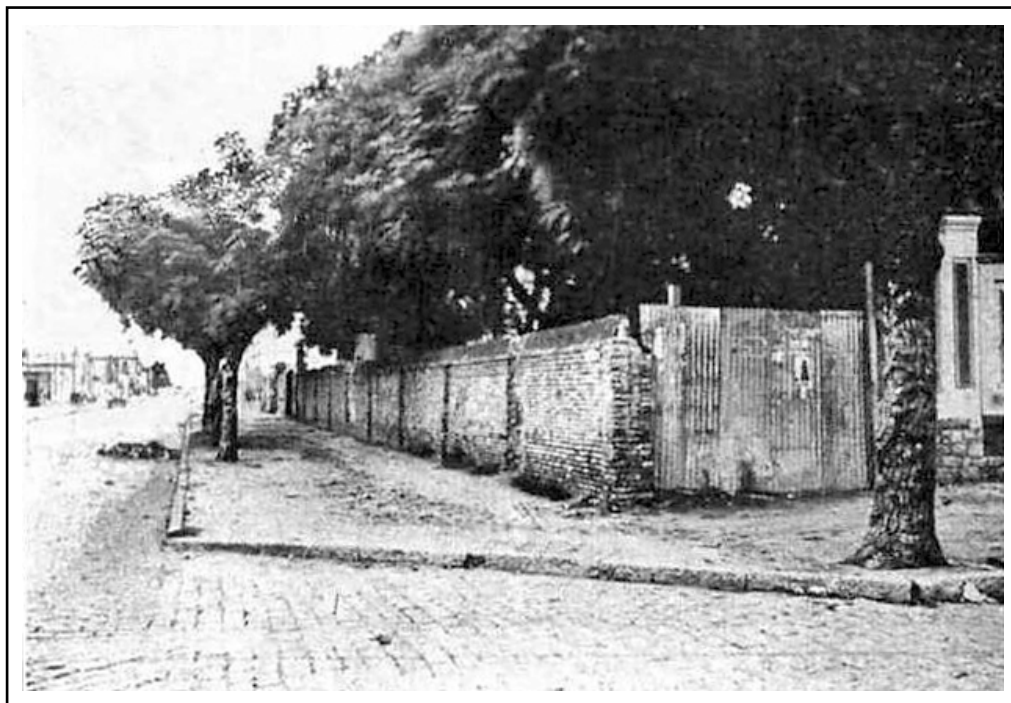
---

**EDITOR DE LA SECCIÓN: HÉCTOR HUGO BERRA\***

*Facultad de Ciencias Médicas, UNR*

## **ENFERMERÍA ANGLOALEMANA**

*La fotografía muestra la esquina de las actuales calles San Lorenzo y Richieri hacia 1930. Los tapiales se cruzan en ángulo recto y corresponden al fondo de los terrenos ocupados por el Hospital Neuro-Psiquiátrico "Dr. Agudo Ávila". Previamente en el lugar funcionaba la Enfermería Anglo Alemana, disuelta tras la Primera Guerra Mundial. En la parte interior —no visible— había un gran ombú. Muchos años después los tapiales fueron derribados y el local ubicado en el sector se destinó para Centro Cultural.*



---

\* Correo electrónico: [hectorberra@arnet.com.ar](mailto:hectorberra@arnet.com.ar)